

**Technisches Datenblatt  
und  
Montagehilfe  
für  
Badelift Modell „Komfort“  
+  
Zubehör**





**Geräteansicht Modell „Komfort“**

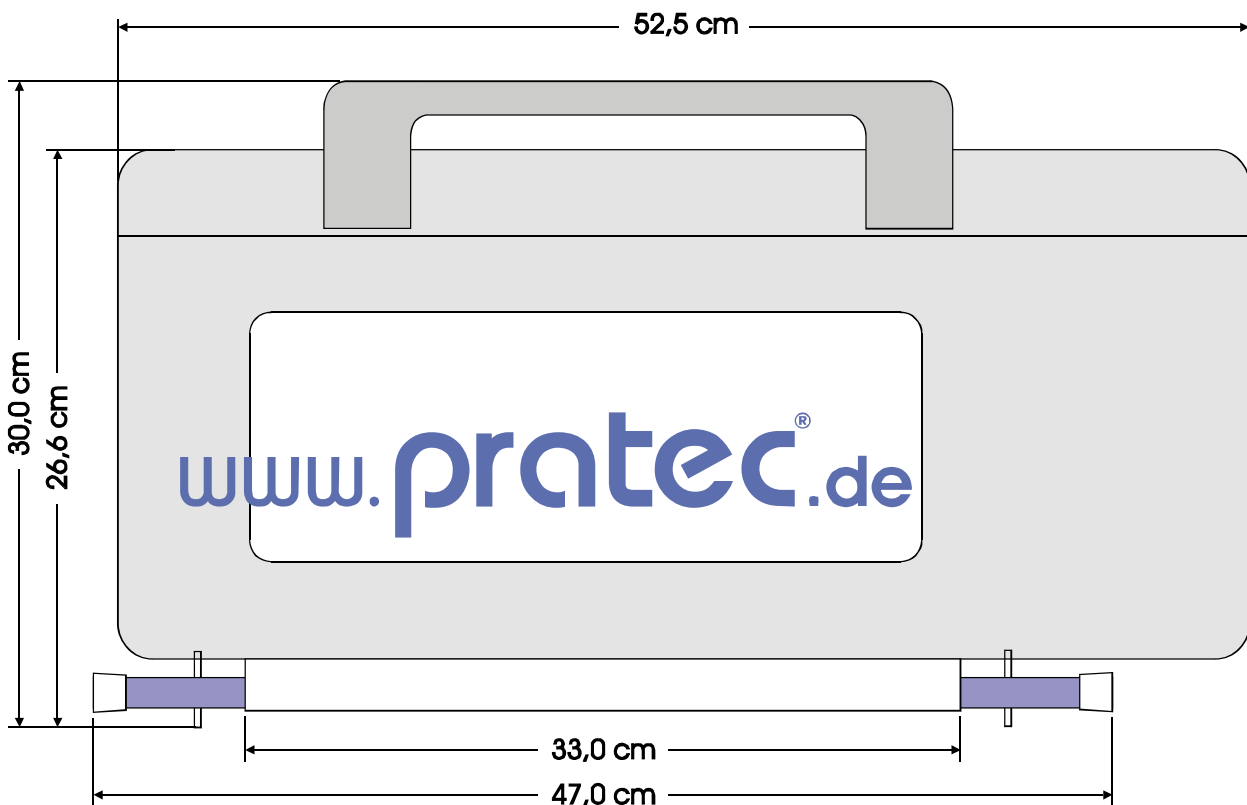
Mit diesem Gerät werden Sie viel Freude haben. Der Klassiker ist, wie alle Geräte von uns, aus massivem Edelstahl gefertigt und wir geben fünf Jahre Herstellergarantie auf alle mechanischen Teile.

**Unser Bestseller!**

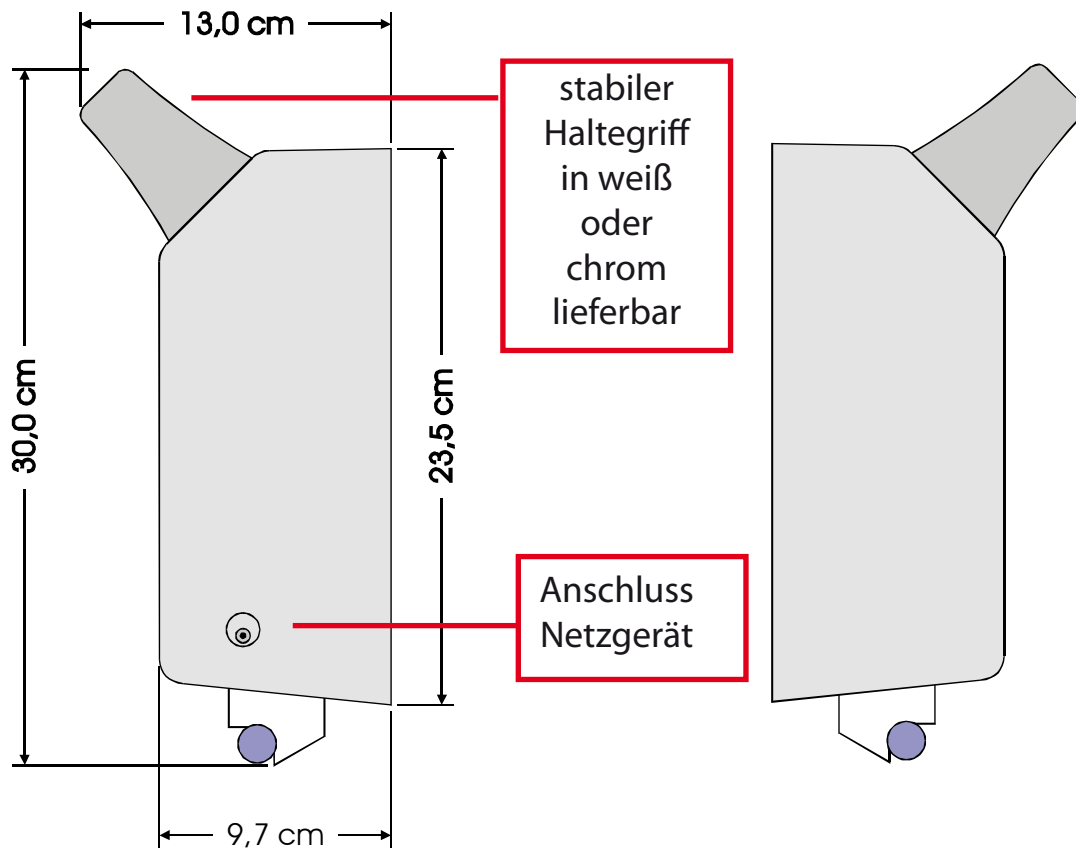
Dieses Datenblatt soll Ihnen eine Hilfe sein, um zu prüfen, ob unser Lift für Ihr Bad geeignet ist. Die nachfolgenden Zeichnungen sollen Ihnen helfen den Platzbedarf des Liftes in Ihrem Bad zu ermitteln.

## Technische Zeichnungen

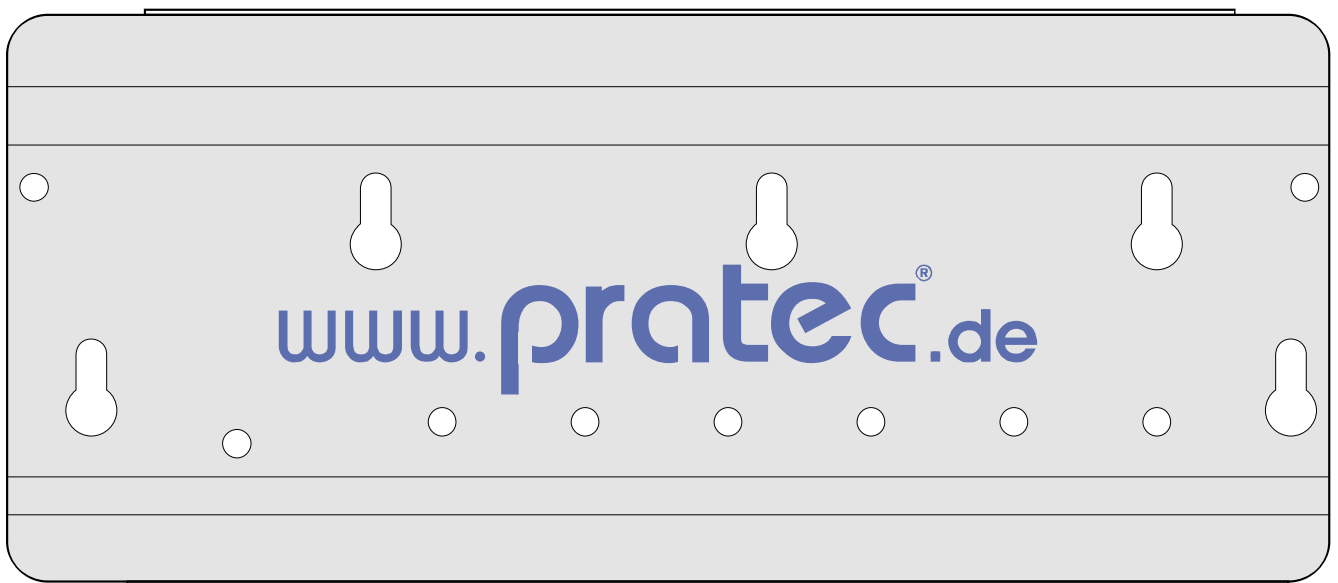
**Tipp:** Wählen Sie den Standort für den Lift ca. 10cm über dem Wannenrand.



**Geräteansicht von vorne mit Maßangaben**



**Geräteansicht von rechts / links**



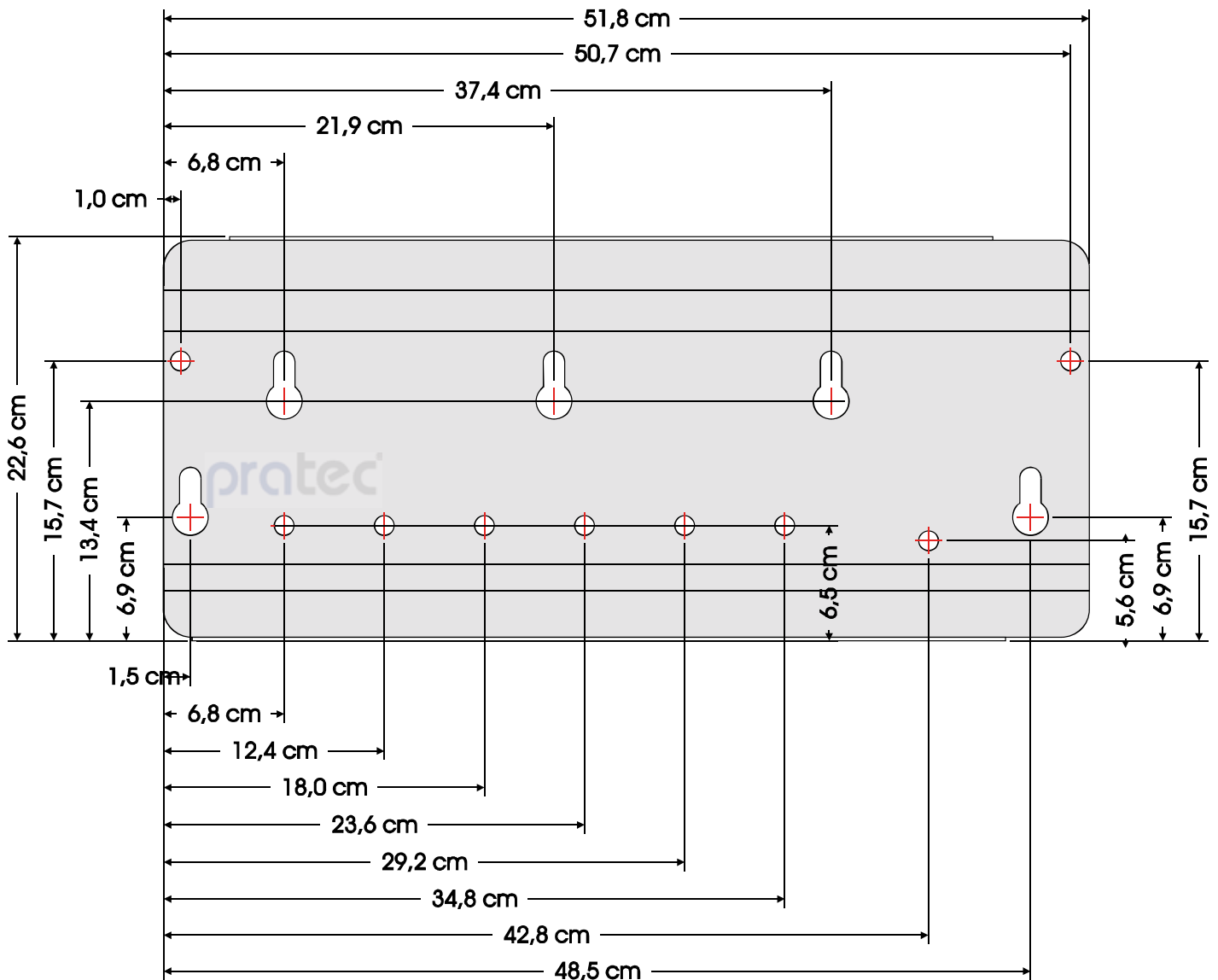
**Ansicht Geräteplatte von hinten**

# Maßzeichnung Rückseite

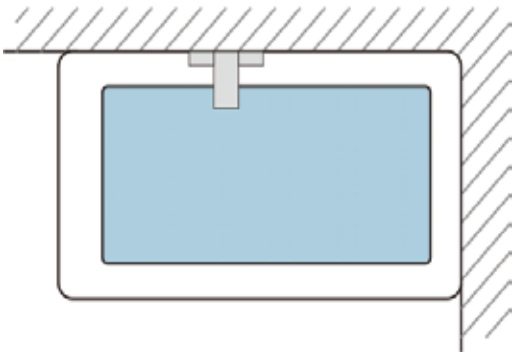
Diese Maße dienen nur zur Information. Jedem Lift liegt eine genaue Bohrschablone aus Papier bei. Diese wird einfach an der gewählte Montagestelle des Lifts mit Klebeband befestigt. Dies erleichtert die genaue Positionierung der Löcher.

## Lieferumfang:

Bohrschablone, passender Schraubenschlüssel, Dübel und Schrauben



## Und so einfach geht's



**1.** Definieren Sie eine geeignete Stelle zur Montage des Lifts über der Wanne. Der Lift sollte so montiert werden, dass eine bequeme Haltung beim Senken und Heben gewährleistet ist. Als Faustformel haben wir herausgefunden, dass dies bei ca. 1/3 der Länge der Badewanne ist. Achten Sie darauf, dass der Einstieg und die Sitzhaltung in der Wanne Ihren Vorstellungen entspricht.

**2.** Vergewissern Sie sich, dass die Wand die Belastung des Liftes aushält. Wir empfehlen eine Montage an einer gemauerten Wand (Stein, Beton, Mauerwerk, etc.). Bei Ständerwänden ist eine sichere Befestigung nicht immer möglich!

**3.** Das Tuch muss gerade aus dem Gerät herauslaufen und an der Bodenschiene / Bodenhalter eingehängt werden können.

**Tipp:** Wir empfehlen den Lift ca. 10 cm über dem Wannenrand an der Wand zu montieren!

### Noch Fragen?

Sprechen Sie uns an wenn Sie nicht sicher sind. Wir erfüllen gerne auch spezielle Wünsche!

### Planungshilfe:

Gerne können Sie uns jederzeit ein Bild per E-Mail oder Handy zuschicken und wir prüfen nochmals auf richtige und optimale Position des Lifts in Ihrem Bad.

E-Mail: [info@pratec.de](mailto:info@pratec.de) oder Bildnachricht an **0151/1888 2896**

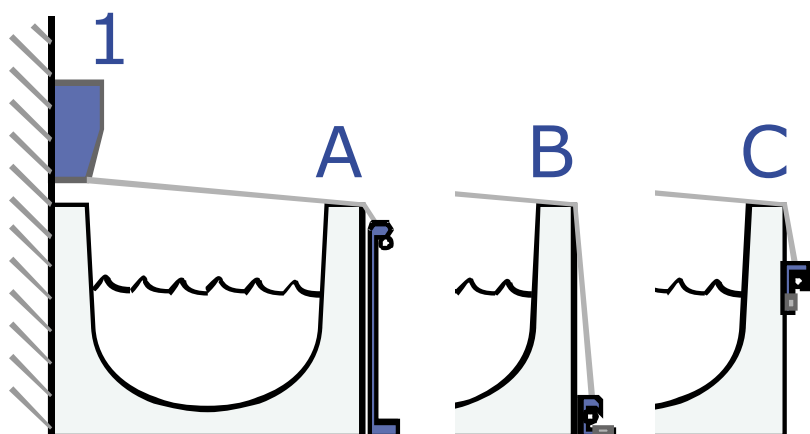


### Premiumservice

Für alle unsere Kunden, die gerne alles aus einer Hand haben möchten, bieten wir unseren Premiumservice an. Hierbei kommt ein Fachmann zu Ihnen und überprüft Ihr Bad auf den optimalen Lift. Dieser Fachberater übernimmt auch für Sie die Bestellung und kümmert sich um weitere Details. Unser Mitarbeiter installiert Ihren Lift fachgerecht. Dadurch entsteht Ihnen keinerlei Arbeit und Ihr Bad wird in sauberem Zustand verlassen. Diesen Service bieten wir in ganz Deutschland, in Teilen von Österreich und der Schweiz an.

# Auswahl Sitztuchhalter

Zur Anpassung unseres Badewannenlifts an Ihr Bad stehen drei Sitztuchhalter zur Auswahl:



**Typ A:** Sitztuchhalter hoch. Gibt es in 51cm, 46cm und 41cm und wird am Fußboden befestigt.

**Typ B:** Sitztuchhalter niedrig. Wird am Fußboden befestigt.

**Typ C:** Seitlicher Halter. Wird am Badewannenrand befestigt.

## Sitztuchhalter (Typ A)



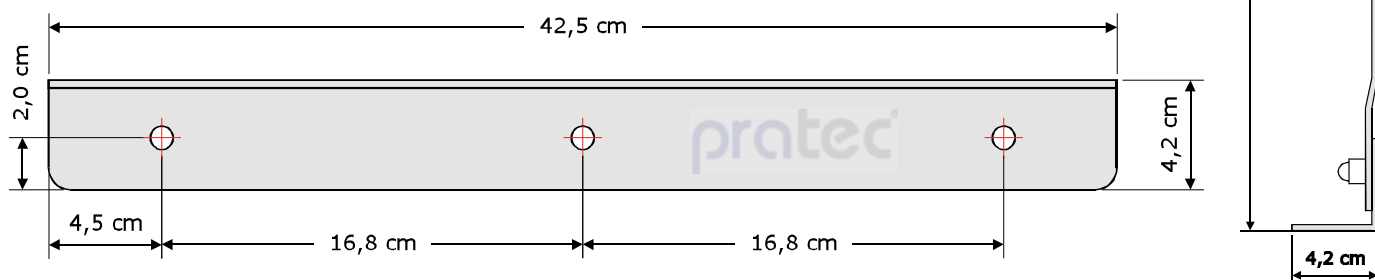
Sitztuchhalter Typ A ist lieferbar in drei Standardhöhen: 51 cm, 46 cm und 41 cm. Andere Längen fertigen wir Ihnen gerne auf Wunsch zu geringem Mehrpreis. Dieser Sitztuchhalter wird mit drei Schrauben am Fußboden befestigt. Aufgrund der Höhe des Halters ist das Einlegen des Sitztuches ohne große Mühe möglich.

### Typ A

Die richtige Wahl?

So messen Sie richtig: Nehmen Sie einen Maßstab und messen die Höhe des Badewannenrandes. Diesem gemessenen Wert ziehen Sie ca. 5 - 10 cm ab und nehmen die Standardhöhe die am nächsten liegt.

**Beispiel:** Ihre Wanne ist vom Boden ab 54 cm hoch. Nach Abzug bleiben 49 cm. Die nächste Standardhöhe wäre dann 46 cm.



## Sitztuchhalter (Typ B)



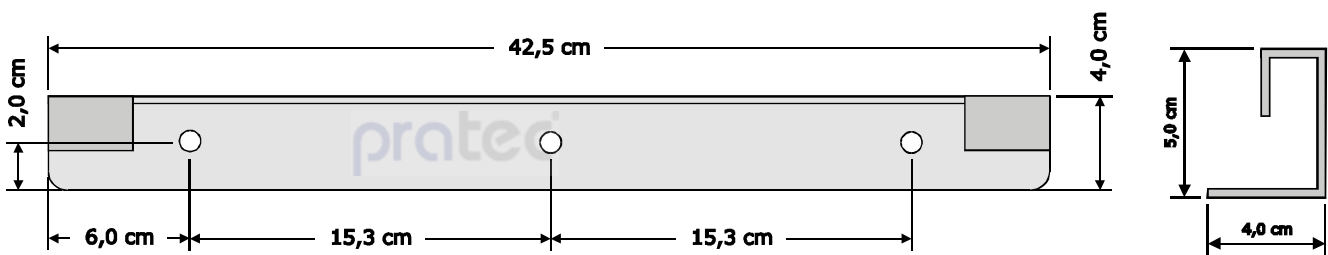
**Typ B**

Der Sitztuchhalter Typ B kann direkt am Fußboden befestigt werden (siehe Bild links).

Dieser Halter wird kaum sichtbar auf dem Boden montiert. Wenn der Halter bei der Montage mit Silikon zum Boden abgedichtet wird, ist das nasse Aufwischen des Bodens wie gewohnt möglich.

**Beachten Sie:**

Typ A und B nicht bei Fußbodenheizung möglich!



## Sitztuchhalter (Typ C)

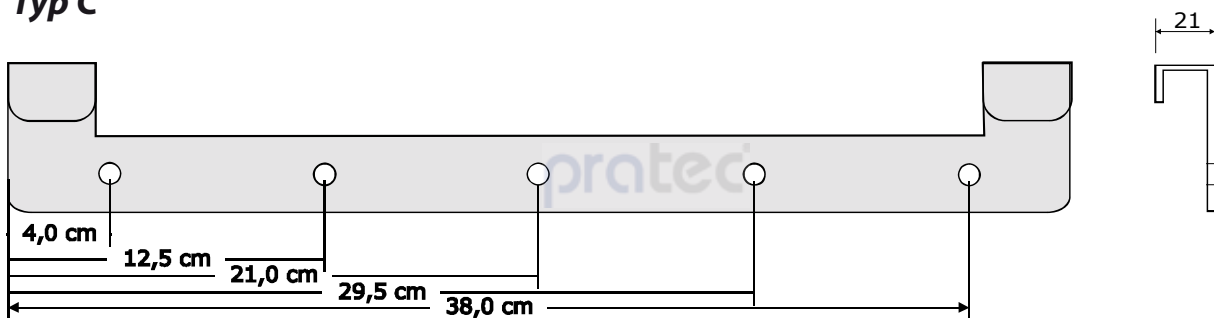


**Typ C**

Der Sitztuchhalter (Typ C) eignet sich für Badewannen, die eingemauert sind. Dieser Halter kann einfach mit fünf Schrauben an der Seitenwand der Badewanne befestigt werden.

**Beachten Sie:**

Diese Art der Befestigung ist nicht möglich beim Styropor- Wannenträger.



## Ausstattungsvarianten



Zur Bedienung des Lifts stehen zwei Optionen zur Verfügung:

- Bedientasten am Gerät rechts oder links
- Bedienung über eine kabelgebundene Fernbedienung

Besonderes Ausstattungsextra:

- Anzeige der Wasser- und Raumtemperatur auf einem separaten Display



### Fernbedienung

Einfach soll es sein - das haben wir realisiert. Mit dieser schicken und zugleich wasserdichten Fernbedienung können Sie den Lift bequem auch außerhalb der Wanne steuern. Durch das Spiralkabel hängt nichts unnötig ins Wasser.

**Info:** Länge des ausgezogenen Spiralkabels ca. 2m

### Sitzband

Sie haben die Wahl zwischen einem weißen oder silbernen Sitztuch. In beiden Fällen erhalten Sie ein sehr strapazierfähiges Band aus PVC Gewebe. Dieses Band nimmt keine Feuchtigkeit auf und ist angenehm auf der Haut.

**Info:** Belastbar bis 1,5 Tonnen.





### Ladegerät / Akku

Bei uns ist der Akku im Badelift integriert. Eine eingebaute Ladeüberwachung garantiert, dass der Akku immer rechtzeitig geladen wird und somit eine lange Lebensdauer erreicht wird.

Falls der Akku trotzdem getauscht werden muss, ist das einfach möglich. Dieser kann bei uns günstig als Ersatzteil erworben werden.

**Info:** Das Ladekabel lässt sich mit der mitgelieferten Verlängerung auf 7 m erweitern.

## Zubehör



### Notruftaste

Auf Wunsch erhalten Sie diesen Lift auch mit integrierter Notruftaste sowie einem passenden Telefon.

Sie erhalten zusätzlich einen mobilen Handsender, den Sie auch außerhalb des Bades verwenden können.

Mit Hilfe der Taste am Wannelift oder per Handsender können Sie in Notsituation Bekannte, Verwandte oder Nachbarn zu Hilfe rufen. Das passende Großtasten-Telefon liefern wir gleich mit.

## Lieferumfang

- kompletter Badelift mit Sitzband
- Fernbedienung mit 2 m Spiralkabel oder Bedientasten am Gerät
- Sitztuchhalter nach Wahl
- alles zur Montage inkl. Schraubenschlüssel
- Netzteil mit 2m Anschlussleitung
- Verlängerung Ladekabel um 5m
- Bedienungs- und Montageanleitung in Deutsch
- 5 Jahre Herstellergarantie auf alle mechanischen Teile

# Technische Daten

<b>Produktart</b>	Tuchlifter/ Bandlifter Außenhaut Kunststoff Mechanik aus Edelstahl mit lösbarer Befestigung
<b>Einsatzbereich</b>	Baden in liegender und sitzender Haltung Bedienung durch Benutzer Heben und Senken innerhalb der Badewanne
<b>Aufnahmesystem Tuchsitz</b>	Breite Sitztuch ca. 31,0 (cm) Länge Sitztuch ca. 2,0 (m) Hitzebeständig bis 60°C
<b>Hubsystem</b>	elektrisch verstellbar über Tasten (▲) oder (▼) max. Hublast 140 (kg) Einstellbereich 80/100/120/140 (kg) Motor DC 24V/0,7A (max. 4A) Hubanzahl ca. 40 / je nach Hubhöhe und Gewicht der Person
<b>Elektrische Daten</b>	Akku 2 x 12V/1.2 Ah Bleigel Akku, gasdicht Anschluss Netzteil +15 bis 18V DC Stromaufnahme Standby ca. 0,01 mA / 0,1 mW Ladezeit ca. 24 Std. bei leeren Akkus
<b>Bedienteile</b>	Tastschalter je nach Ausstattung am Gerät oder über Fernbedienung Ladeanzeige akustisch über Summer, LED an der Fernbedienung
<b>Tragwerk</b>	Klemmbefestigung am Wannenrand / Bodenhalter Breite ca. 52,5 (cm) mit Haltestange Höhe 30,0 (cm) Tiefe 10,0 (cm) ohne Haltegriff, 13,0 (cm) mit Haltegriff Gerätgewicht 12,7 (kg) Wannentiefe max. 120 (cm)
<b>Transport und Verpackungsmaß</b>	Länge 67,0 (cm) Breite 50,0 (cm) Höhe 15,0 (cm) Gewicht 13,7 (kg)

## Haben Sie noch Fragen?



Dann klicken Sie doch einfach im Internet auf [www.pratec.de](http://www.pratec.de)  
Hier können Sie auch bequem von zuhause aus Ihren Lift zusammenstellen und bestellen.

Sollten Sie dabei Hilfe benötigen, stehen wir Ihnen selbstverständlich telefonisch zur Verfügung.

Wünschen Sie unseren Premiumservice?  
Wie Sie sich auch immer entscheiden - wir sind nur einen Anruf weit entfernt und stehen Ihnen gerne für weitere Fragen zur Verfügung.

**Telefon 0721 / 66499-137**

## Probefahren?



Überzeugen Sie sich selbst von der herausragenden Qualität unserer Lifte.  
In unserem Firmensitz in Karlsruhe (Baden-Württemberg) oder bei unseren Vertriebspartnern können Sie unsere Lifte testen.

**pratec**<sup>®</sup>

Im Internet unter: [www.pratec.de](http://www.pratec.de)

Inhaber:  
Frank Arnold  
Dunantstr. 7  
76131 Karlsruhe

**Telefon +49 (0)721/66499-137 Fax -381**

Stand: 17.5.2010  
Ausgabe: 1V2  
Technische Änderungen und Irrtümer vorbehalten