

Wieder  
**sicher**  
**baden**  
mit Badeliften  
von

**pratec**<sup>®</sup>





Mit allen Sinnen genießen.  
Baden ist mehr als Körperpflege!

Nichts entspannt mehr als ein wohltuendes Bad in der eigenen Badewanne. Denn Baden ist mehr als nur Körperpflege und belebt alle Sinne.

Vielen älteren Menschen bleibt dieser Genuss dadurch verwehrt, dass sie ohne fremde Hilfe keine Möglichkeit haben sicher in die Badewanne ein- und aussteigen zu können.

*pratec* hat sich spezialisiert auf Tuchlifte, die ein Vollbad wieder möglich machen.

Mit Hilfe unserer modernen Lifte ist das Absenken bis auf den Wannensboden möglich, und per Knopfdruck werden Sie wieder auf Einstiegshöhe zurückgebracht.





# Einfach zu bedienen - endlich wieder ein Vollbad!



endlich wieder ein Vollbad!

Und so einfach geht's:

Das Sitztuch wird per Knopfdruck aus dem Basisgerät (1) herausgelassen und am Sitztuchhalter (2) eingehängt. Jetzt wird das Band durch Drücken der Taste ▲ gespannt, sodass man bequem darauf sitzen kann.



**Nun können Sie sicher Platz nehmen.**

Mit Hilfe der Taste ▼ am Gerät oder an der Fernbedienung läuft das Sitztuch dann nach unten und bringt Sie sicher zum Wannenfoden.



Nun befindet sich das Tuch unter Ihnen und ist kaum zu spüren.

**Das Baden kann beginnen!**



Nach dem Baden werden Sie einfach per Knopfdruck ▲ wieder sanft auf die Ausgangshöhe zurück gebracht.

Jetzt können Sie wieder bequem und sicher aus der Wanne steigen.





## Funktionsprinzip



Beispiel Installation mit dem Badelift Modell „Komfort“:

Auf dem Bild links ist der Badelift „Komfort“ montiert mit einem hohen Sitztuchhalter (Typ A). Das Sitztuch ist in diesem Bild im Gerät eingezogen und sicher verstaut. Die Badewanne ist frei und kann von anderen Familienmitgliedern genutzt werden.



### Schnell ist der Lift einsatzbereit:

Das Tuch wird per Knopfdruck aus dem Wandgerät herausgelassen und am Sitztuchhalter eingehängt.

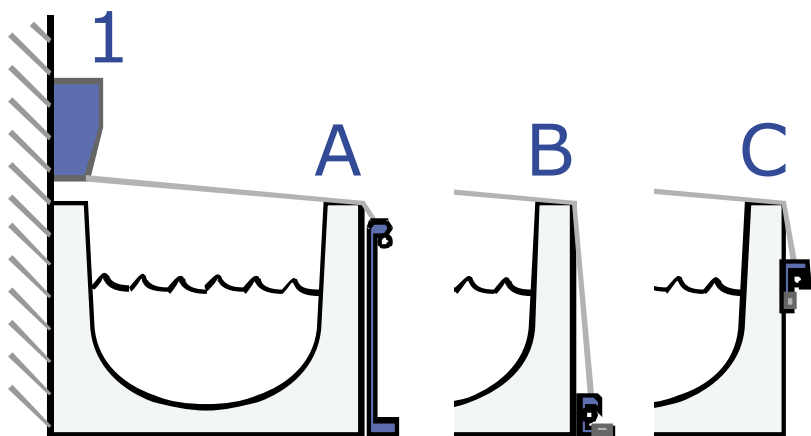
Jetzt wird das Band durch Drücken der Taste ▲ gespannt.



Nehmen Sie Platz!

Der Lift bringt Sie jetzt sicher in die Wanne und wieder heraus. ▼▲

### Auswahl an verschiedenen Sitztuchhaltern für Wandlift (1) Modell „Komfort, Komfort XL, Mini und Mikro“.



**Typ A:** Sitztuchhalter hoch. Gibt es in 51cm, 46cm und 41cm und wird am Fußboden befestigt.

**Typ B:** Sitztuchhalter niedrig, Wird am Fußboden befestigt und eingehängt.

**Typ C:** Seitlicher Halter. Wird am Badewannenrand befestigt.



## Beispiel Installation mit dem Badelift Modell „Vorwannenlift“:

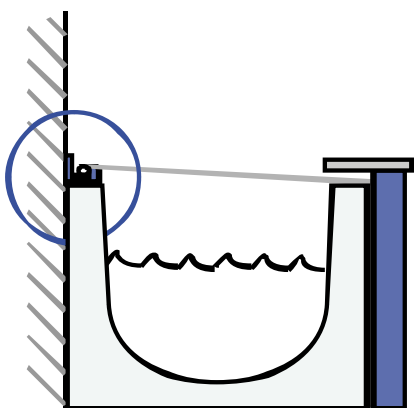


Der Lift (Antrieb für das Sitzband) ist bei diesem Modell nicht an der Wand, sondern vor der Wanne montiert.

Der Vorwannenlift empfiehlt sich ...

- wo die Installation eines Wandliftes baulich nicht möglich ist
- bei freistehenden Badewannen
- bei Körperformbadewannen

### **Und so funktioniert es:**



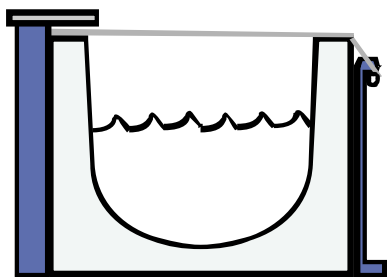
Das Sitztuch wird auch hier im Gerät aufgerollt. Zum Beginn wird das Band aus dem Lift herausgelassen und an dem Wandhalter eingehängt. Jetzt wird das Band per Tastendruck gespannt.

Die Sitzfläche des Vorwannenliftes ermöglicht Ihnen bequemes Ein- und Aussteigen vor und nach dem Baden.

Das Absenken und Heben funktioniert so einfach wie mit den Geräten die an der Wand befestigt sind.

Vorteile des Vorwannenlifts

- bequeme Sitzbank
- nur ein schmaler Wandhalter
- unauffälliges und schickes Design
- Sitztuch nach dem Bad sicher verstaut



### **Darstellung links:**

Vorwannenlift mit Sitztuchhalter Typ A.  
Diese Wanne ist freistehend (ohne seitliche Wand).



Direkt vom Hersteller mit der weltweit größten Auswahl erhalten Sie hier verschiedene Badewannenlifter und die passende Ausstattung.

Lifte bis zu einer Hebeleistung von 200kg

**Wir bringen Sie sicher in Ihre Wanne und wieder heraus - per Knopfdruck!**

### Modell „Komfort“



Unser Badewannenlift Modell „Komfort“ ist für die meisten Anwendungsfälle geeignet.

Ein stabiler und formschöner Griff am Gehäuse dient Ihrer Sicherheit. Für die Bedienung können Sie wählen zwischen der Bedienung am Gerät oder über eine wasserfeste Fernbedienung. Optional bieten wir Ihnen auch eine Wasser- und Raumtemperatur-Anzeige. Ebenso besteht die Wahlmöglichkeit bei der Farbe des Sitztuches sowie des Gehäuses.

Maße: ca. 52,5 x 30,0 x 10,0 cm

Gewicht: 12,7kg - bis 140kg geeignet

### Modell „Komfort XL“



Unser Badewannenlift Modell „Komfort XL“ ist das stärkste Modell in unserem Programm.

Diesem formschönen Gerät sieht man seine Kraft nicht an. Aber unter dem Edelstahl verbirgt sich stabile und sichere Technik. Dieser Technik können Sie vertrauen.

Maße: ca. 52,5 x 30,0 x 12,0 cm

Gewicht: 14,7kg - bis 200kg geeignet



### Modell „Mini“



Der Wannenlift Modell „Mini“ passt in Bäder mit beengten Platzverhältnissen. Alle Funktionen wie beim Modell „Komfort“. Obwohl die Außenhaut aus weißem ABS-Kunststoff besteht, ist alles darunter aus Edelstahl und in modernster Technik ausgeführt. Alles zu Ihrer Sicherheit.

Maße: ca. 43,0 x 16,5 x 10,0 cm  
Gewicht: 9,2kg - bis 140kg geeignet

### Modell „Mikro“



Unser Modell „Mikro“ ist der kleinste Lift auf dem Markt. Dieses Gerät passt in jedes Bad und ist überaus schick. Um diesen Lift wird man Sie beneiden.

Maße: ca. 41,0 x 12,5 x 7,5 cm  
Gewicht: 8,2kg - bis 120kg geeignet

### Modell „Vorwannenlift“



Das Modell „Vorwannenlift“ eignet sich besonders für freistehende und Körperform-Badewannen. Dieses schlanke Gerät, nur 8 cm breit, bietet zusätzlich eine bequeme Sitzfläche mit unterschiedlichen Breiten, sodass ein leichter Einstieg möglich wird. Die Höhe des Gerätes lässt sich bei der Montage an die Gegebenheiten Ihres Bades einfach anpassen. Alle Funktionen wie bei den vorangegangenen Liften beschrieben. Bedienung über eine komfortable Fernbedienung.

Maße:  
ca. 43,0 x 50,0 bis 64,0 x 7,0 cm  
Gewicht: 14,1kg - bis 140kg geeignet



## Vorteile pratec-Liftsystems

- einfach zu bedienen
- passt in jedes Bad
- für Mietwohnungen geeignet
- reicht bis zum Wannenboden
- selbstreinigendes und hygienisches Tuch
- zuverlässiger Akkubetrieb - ohne Netzanschluss
- wartungsfreier Betrieb
- Baden für Angehörige auch ohne Liftbenutzung weiterhin möglich

*mit unseren Badeliftten -  
kein Umbau Ihres Bades nötig!*



- Heben und Senken nur durch Tastendruck
- eine Akku-Ladung reicht für bis zu 40 Badevorgänge
- automatische Bandabschaltung
- akustischer Warnton bei geringem Ladezustand der Akkus
- lieferbar mit Temperaturanzeige für Wasser und Raumluft

Auf Wunsch alle Lifte mit Notruftaste und passendem Telefon erhältlich!

## Probeprodukte?

Überzeugen Sie sich selbst von der herausragenden Qualität unserer Lifte. In unserem Firmensitz in Karlsruhe (Baden-Württemberg) oder bei unseren Vertriebspartnern können Sie unsere Lifte testen.



### Qualität - Made in Germany!

Alle unsere Geräte werden aus hochwertigem, rostfreiem Edelstahl komplett in Deutschland gefertigt und geprüft. Hierdurch können wir Ihnen Spitzenprodukte anbieten, auf die Sie eine Herstellergarantie von fünf Jahren auf alle mechanischen Teile ohne Aufpreis erhalten!



## Auswahl / Zubehör

Nur wir können Ihnen diese Riesen-Auswahl an Ausstattung und Zubehör anbieten. Mit unserem Programm für eine Vielzahl unterschiedlicher Bäder und Wünsche haben wir auch für Sie die genau passende Ausstattung.



Wünschen Sie die Bedienung am Gerät?

Sitztuch in Silber oder Weiß?

Gehäuse in Wunschfarbe?

Gerät mit komfortabler Temperaturanzeige?



Bedienung über Fernbedienung?



## Lieferumfang



- kompletter Badelift mit Sitzband
- Fernbedienung oder Bedienung über Tasten am Gerät
- Sitztuchhalter nach Wahl
- alles zur Montage inkl. Schraubenschlüssel
- Netzteil mit 2 m Anschlussleitung
- Verlängerung Ladekabel um 5 m
- Bedienungs- und Montageanleitung in Deutsch
- 5 Jahre Herstellergarantie auf alle mechanischen Teile



## Montage und Service

Nur bei uns haben Sie die Wahl -  
zwischen Selbstmontage oder Premiumservice!

### Selbstmontage

Durch „Selbstmontage“ können Sie zusätzlich sparen.  
Die Selbstmontage kann mit etwas handwerklichem Geschick in weniger als 3 Stunden durchgeführt werden. Sie erhalten eine ausführliche Montage- und Bedienungsanleitung.  
Eine Bohrschablone, passende Schrauben sowie Dübel und ein passender Schraubenschlüssel liegen der Lieferung bei.

An Werkzeug benötigen Sie lediglich eine Bohrmaschine mit entsprechendem Steinbohrer (10 mm Durchmesser).

(Bitte geben Sie uns dazu noch die Beschaffenheit der Wand und des Bodens an, damit wir Ihnen passende Dübel beilegen können.)



### Premiumservice

Für alle unsere Kunden, die gerne alles aus einer Hand haben möchten, bieten wir unseren Premiumservice an. Hierbei kommt ein Fachmann zu Ihnen und überprüft Ihr Bad auf den optimalen Lift. Dieser Fachberater übernimmt auch für Sie die Bestellung und kümmert sich um weitere Details. Unser Mitarbeiter installiert Ihren Lift fachgerecht. Dadurch entsteht Ihnen keinerlei Arbeit und Ihr Bad wird in sauberem Zustand verlassen. Diesen Service bieten wir in ganz Deutschland an.



**Haben Sie noch Fragen?**



Dann klicken Sie doch einfach im Internet auf [www.pratec.de](http://www.pratec.de)

Hier können Sie auch bequem von zuhause aus Ihren Lift zusammenstellen und bestellen.

Sollten Sie dabei Hilfe benötigen, stehen wir Ihnen selbstverständlich telefonisch zur Verfügung.

Wünschen Sie unseren Premiumservice?

Wie Sie sich auch immer entscheiden - wir sind nur einen Anruf weit entfernt und stehen Ihnen gerne für weitere Fragen zur Verfügung.

**Telefon 0721 / 66499-137**

**mehr unter  
[www.pratec.de](http://www.pratec.de)**



**pratec**<sup>®</sup>

Im Internet unter: [www.pratec.de](http://www.pratec.de)

Inhaber: Frank Arnold ● Dunantstr. 7 ● 76131 Karlsruhe ● Tel. +49 (0)721/66499-137 Fax -381

passt in Fensterbriefumschlag

(PSN G578FA-1V1)

Antwort

pratec Frank Arnold  
Dunantstraße 7  
76131 Karlsruhe

Schicken Sie mir bitte weitere unverbindliche Informationen zu.

Name: \_\_\_\_\_

Straße: \_\_\_\_\_

PLZ: \_\_\_\_\_ Ort: \_\_\_\_\_

(Ihre Daten werden vertraulich behandelt und keinem Dritten weitergegeben)

Ich wünsche persönlichen Kontakt,  
bitte rufen Sie mich an unter:

Telefon: \_\_\_\_\_ / \_\_\_\_\_

Wir möchten Ihnen gerne helfen, das passende Gerät zu finden.

## Skizzieren Sie dafür bitte Ihr Bad hier:

### Form Ihrer Badewanne

- Wanne an einer Wand
- Wanne in einer Ecke
- freistehend
- Eckwanne
- sonstiges

### Benutzung

- Körpergewicht ca.  kg
- Ja, gewerbliche Nutzung liegt vor

### Beschaffenheit der Wand

- massiv gemauert
- gemauert mit Hohlsteinen
- Gipskartonplatte
- weiß nicht
- sonstiges

### Beschaffenheit des Bodens

- Ja, ich habe eine Fußbodenheizung